

1. WSL

<https://leb.gao-lab.org/n03/p03.php>

基本概念: Windows Subsystem for Linux (WSL)用于在 Windows 平台安装并运行 Linux.

安装方法: 以 Windows 管理员身份打开并运行以下所有程序

参阅 微软官网 <https://learn.microsoft.com/zh-cn/windows/wsl/install> 参阅 知乎专栏

<https://zhuanlan.zhihu.com/p/599286889>

单击屏幕左下方 Windows 图标后单击搜索框

在弹出窗口中用右键单击 Windows, 在下拉菜单中选择“以管理员身份运行”PowerShell, 在用户帐户控制窗口中回答“是”, 以启动 PowerShell 命令行窗口

在命令行窗口中输入开启 WSL 功能命令:

```
dism.exe /online /enable-feature /featurename:Microsoft-Windows-Subsystem-Linux /all /norestart
```

在命令行窗口中输入开启虚拟机特性命令:

```
dism.exe /online /enable-feature /featurename:VirtualMachinePlatform /all /norestart
```

安装 WSL2 更新包:

```
wsl --install
```

重启电脑

将 WSL 设置为默认

```
wsl --set-default-version 2
```

点击 Windows 图标, 在所有应用程序中找到 Ubuntu, 右击该程序, 将其固定到任务栏

点击任务栏中 Ubuntu 图标, 启动 WSL 子系统

新建好自己电脑的用户名和密码后输入 ssh 账号@117.78.18.116 和密码连接到服务器, 输入密码时系统默认不显示, 输入完成之后回车即可

```
lenovo@LAPTOP-IGFVR4EC:~$ ssh leb26g12b@117.78.18.116
leb26g12b@117.78.18.116's password:
Welcome to Ubuntu 18.04.6 LTS (GNU/Linux 4.15.0-208-generic x86_64)

* Documentation:  https://help.ubuntu.com
* Management:    https://landscape.canonical.com
* Support:       https://ubuntu.com/advantage
```

在 WSL 本地操作时, /mnt/d/代表 Windows 文件系统中的 D 盘。

从本地上传文件到服务器

```
scp /mnt/d/Downloads/test.txt 账号@117.78.18.116:/home/leb26g12b/
```

从服务器下载

```
scp 账号@117.78.18.116:/home/leb26g12b/t.txt /mnt/d/Downloads/
```

在远程服务器上操作本地文件时, 需要首先将文件从 WSL 上传到远程服务器。

2.Xshell

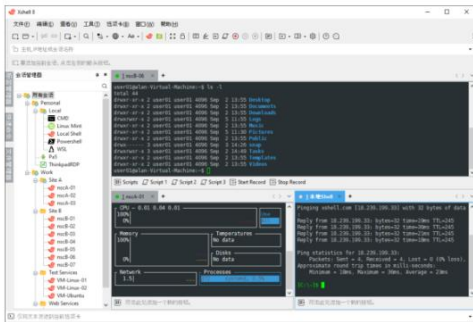
在官网 (<https://www.xshell.com/zh/xshell-download/>) 下载 XSHELL 和配套的文件传输软件 XFTP

家庭和学校用户的免费许可证

➤ 免费授权页面



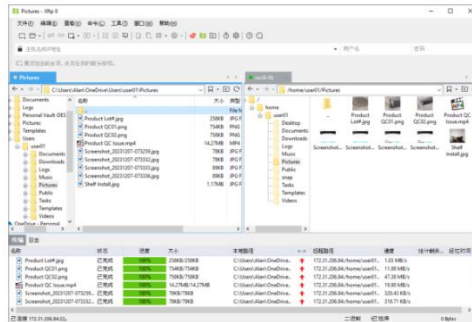
业界最强大的SSH客户端



下载

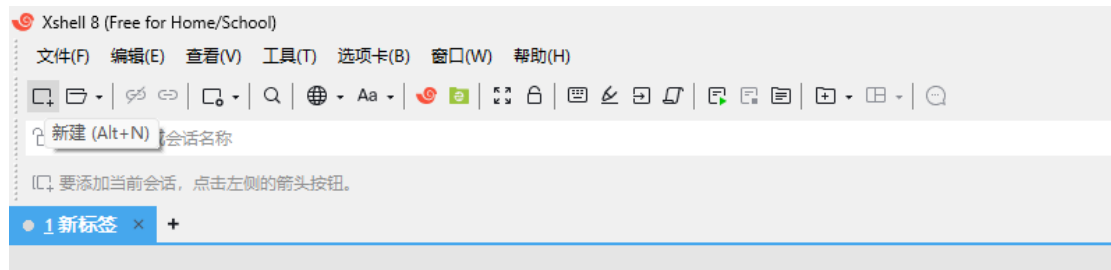


轻松地通过网络传输文件

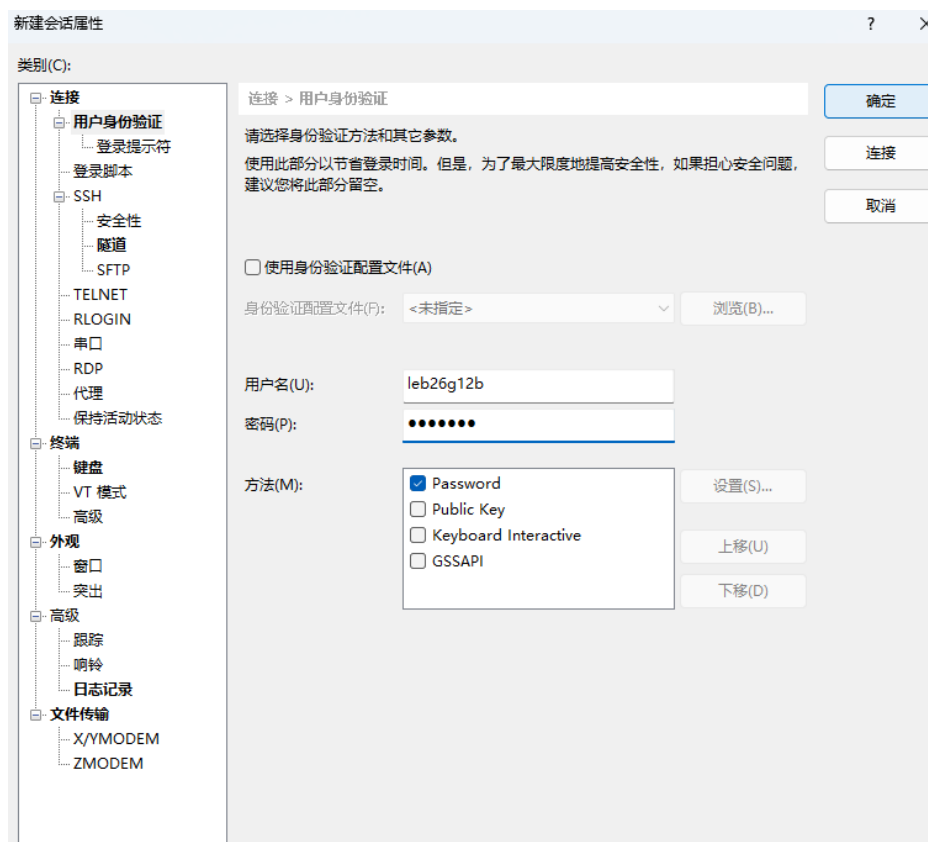
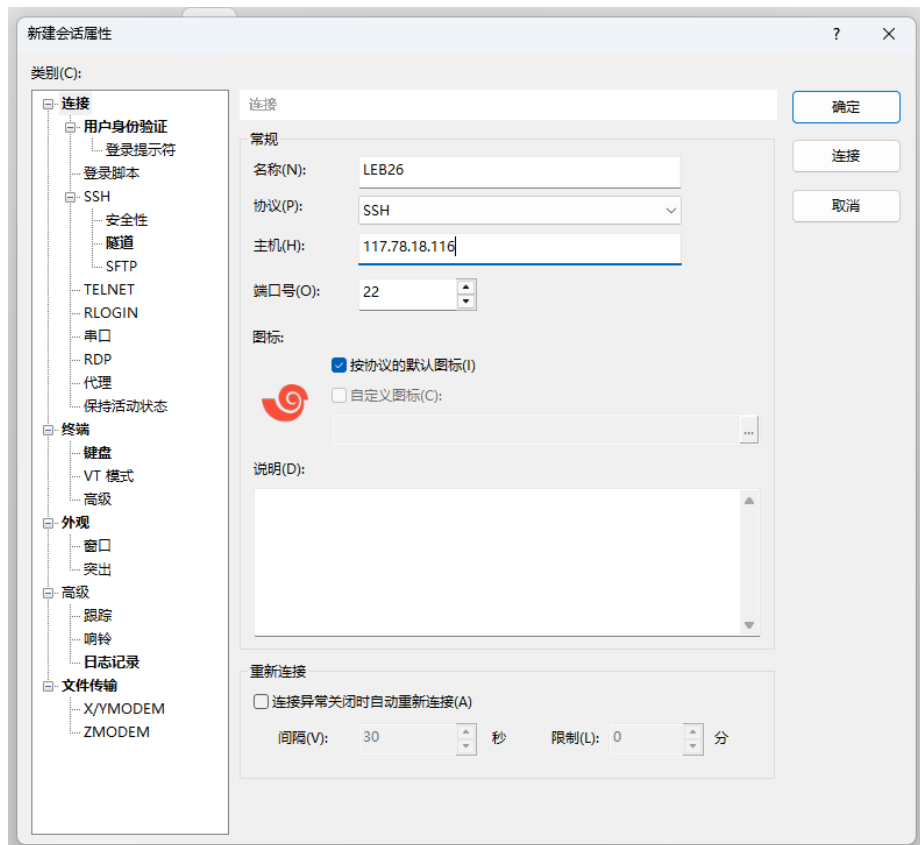


下载

新建一个会话



输入主机和端口号，点击用户身份验证，输入用户名和密码后点击确定



然后打开里找到保存好的会话进入，点击接受并保存密钥，即可登录服务器



未知主机密钥

117.78.18.116 (端口: 22)的主机密钥未在本地主机密钥数据库中注册。可以保存主机密钥以验证此主机以供将来连接。

主机密钥指纹:

MD5:ba:d8:d6:0e:c6:48:af:52:ea:c5:b3:b9:5f:c6:91:f5

SHA256:k1+UJUCnbxH51W3zVOu4+tRVuCSF/JDO+MxImLozBMk

<pre>+---[RSA 2048]-----+ . o . . S E o.+ o . o= *.+ o. O.=. ...*++.. +-----[MD5]-----+</pre>	<pre>+---[RSA 2048]-----+ .oo++o = o** oB . . o.+=+o=+ E o.ooo+=.o . .S. =+.... o o.o+ o o . + o o ... +-----[SHA256]-----+</pre>
---	--

接受此主机密钥吗?

一次性接受(O)

接受并保存(S)

取消

```

Connecting to 117.78.18.116:22...
Connection established.
To escape to local shell, press 'Ctrl+Alt+]'.

Welcome to Ubuntu 18.04.6 LTS (GNU/Linux 4.15.0-208-generic x86_64)

* Documentation:  https://help.ubuntu.com
* Management:    https://landscape.canonical.com
* Support:       https://ubuntu.com/advantage

System information as of Thu Mar  5 00:29:40 CST 2026

System load:  0.08                Processes:            163
Usage of /:   69.8% of 98.12GB    Users logged in:     0
Memory usage: 5%                  IP address for eth0: 192.168.50.93
Swap usage:   0%

* Strictly confined Kubernetes makes edge and IoT secure. Learn how MicroK8s
  just raised the bar for easy, resilient and secure K8s cluster deployment.

  https://ubuntu.com/engage/secure-kubernetes-at-the-edge

* Introducing Expanded Security Maintenance for Applications.
  Receive updates to over 25,000 software packages with your
  Ubuntu Pro subscription. Free for personal use.

  https://ubuntu.com/pro

Expanded Security Maintenance for Infrastructure is not enabled.

79 updates can be applied immediately.
57 of these updates are standard security updates.
To see these additional updates run: apt list --upgradable

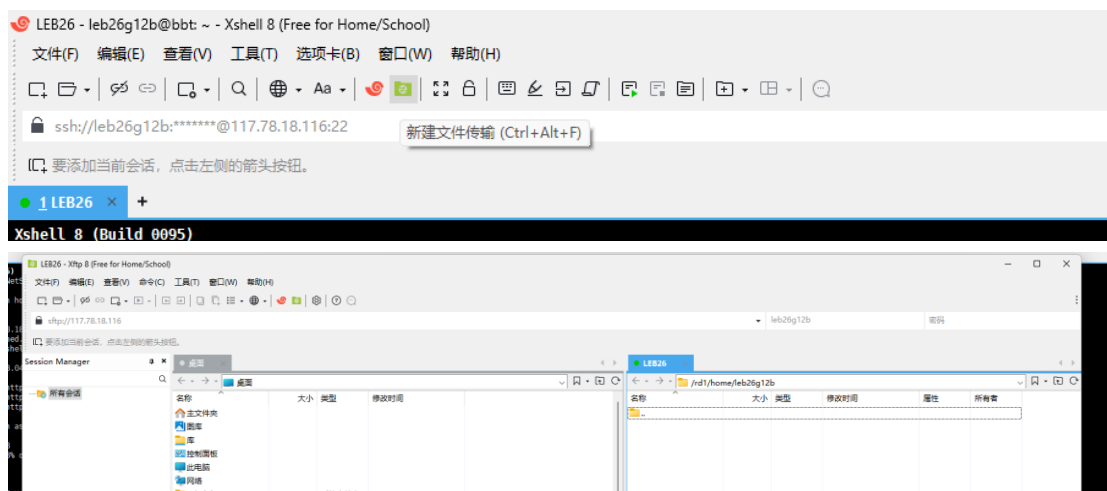
233 additional security updates can be applied with ESM Infra.
Learn more about enabling ESM Infra service for Ubuntu 18.04 at
https://ubuntu.com/18-04

Welcome to Huawei Cloud Service

Last login: Wed Mar  4 15:37:04 2026 from 115.27.207.131
/usr/bin/xauth: file /rd1/home/leb26g12b/.Xauthority does not exist
leb26g12b@bbt:~$

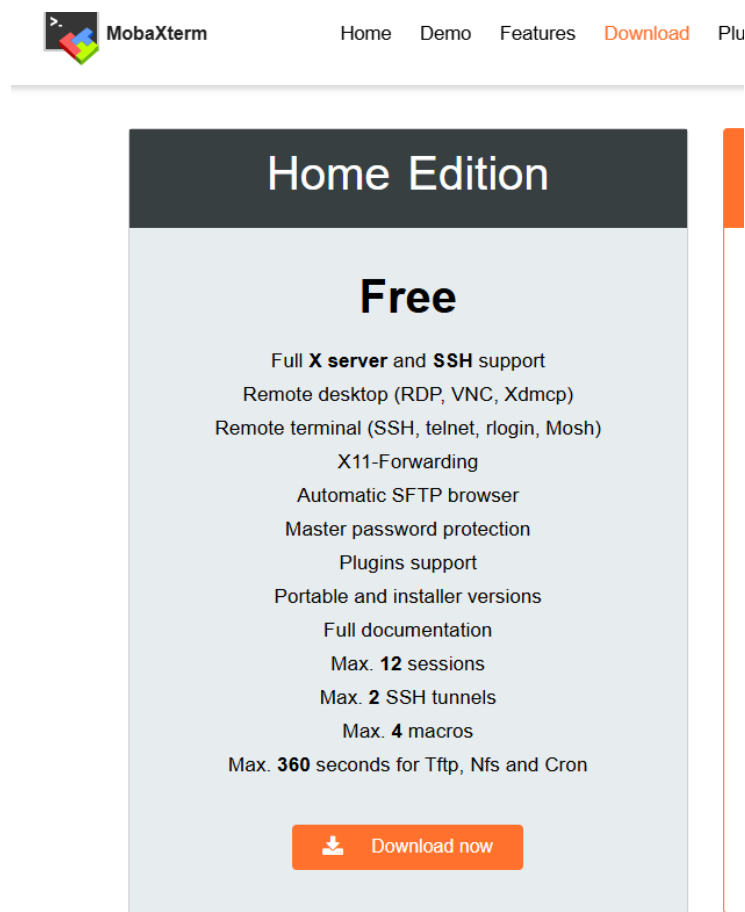
```

上方绿色图标是 XFTP，可以在服务器和本地直接传输文件

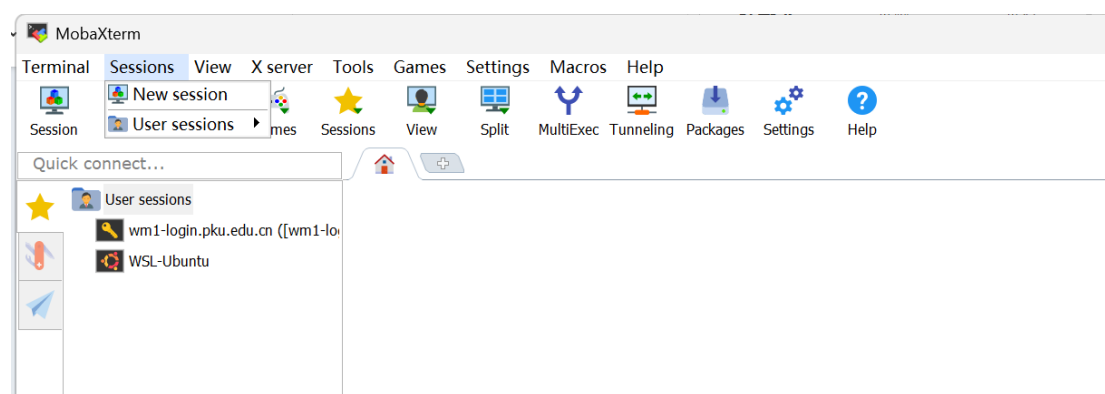


3.MobaXterm

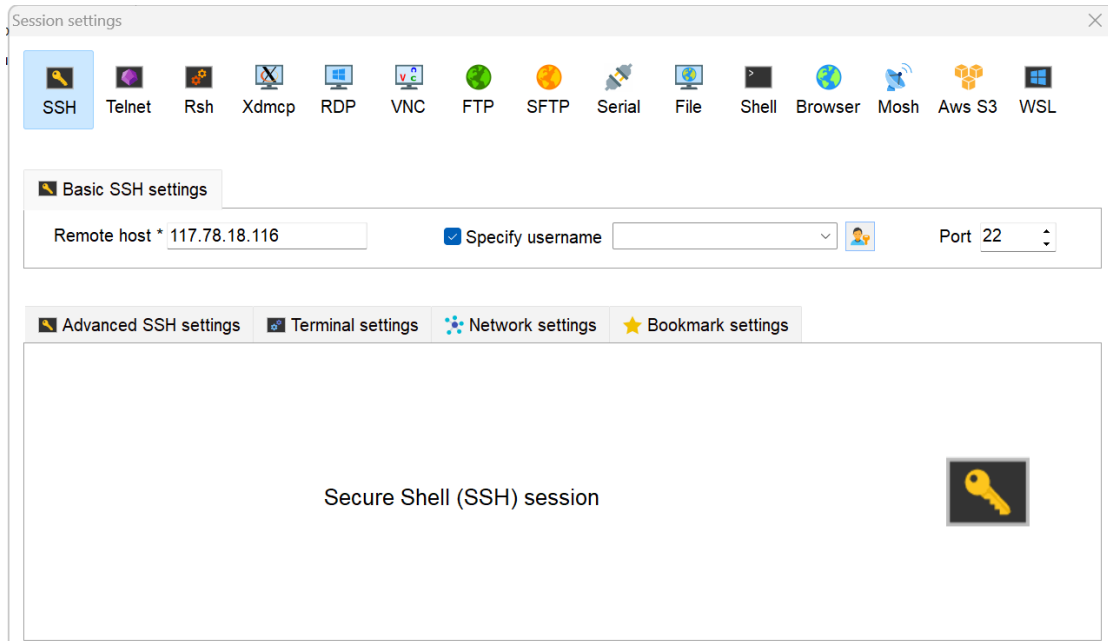
在官网下载（<https://mobaxterm.mobatek.net/>） installer edition



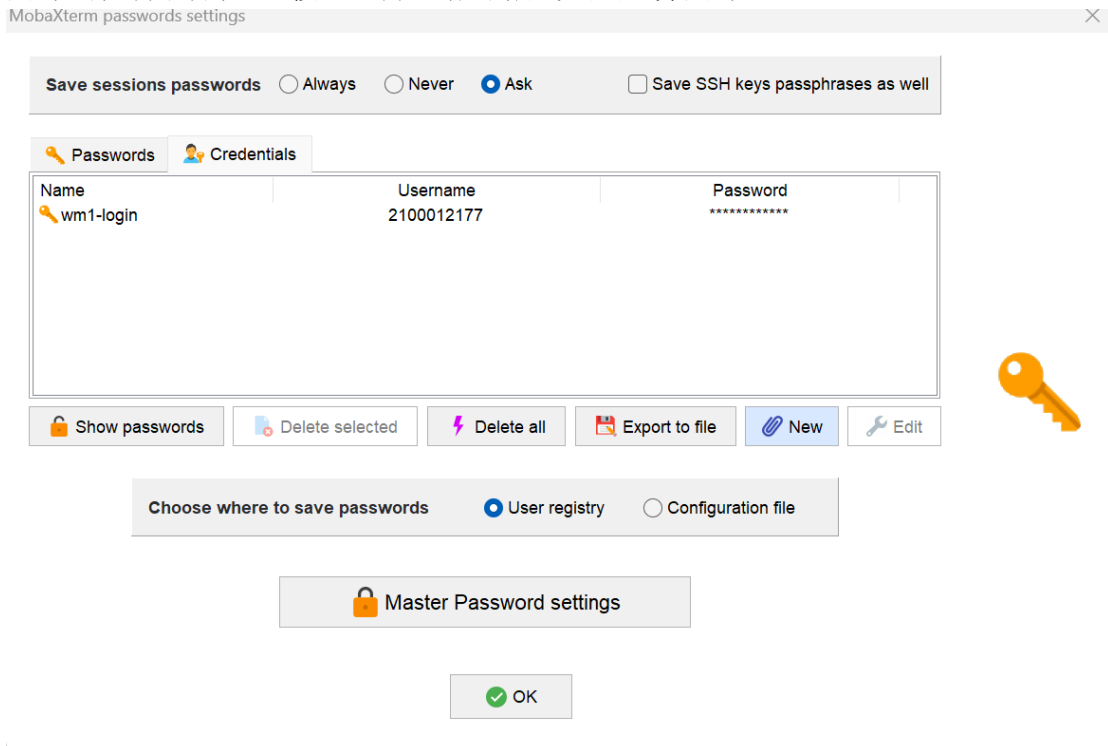
点击 New session，点击 SSH

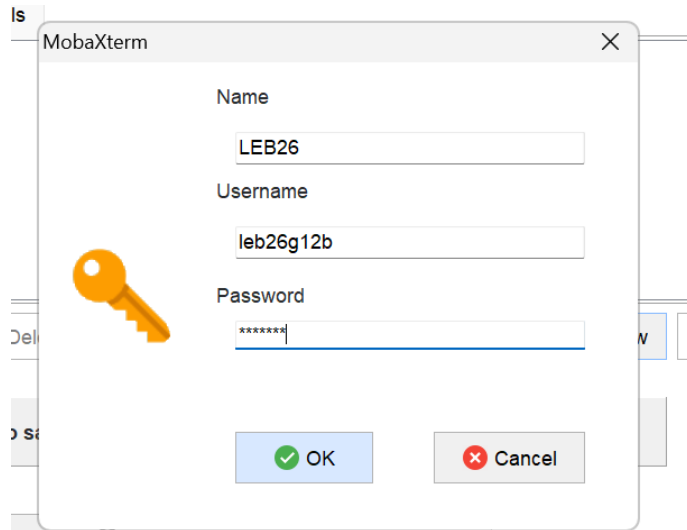


填入 ip 地址 117.78.18.116 和端口号 22。勾选 Specify username，点击旁边头像。

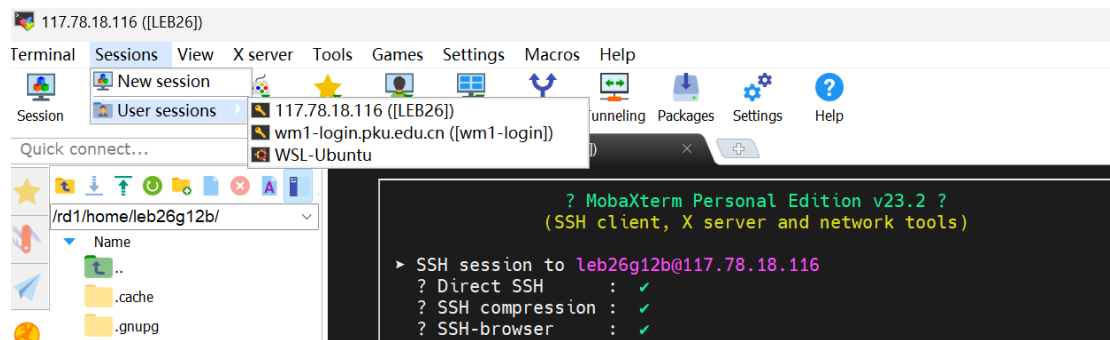


点击回形针图片的 **new** 按钮，填入对应的账号密码，并点击 **ok**。

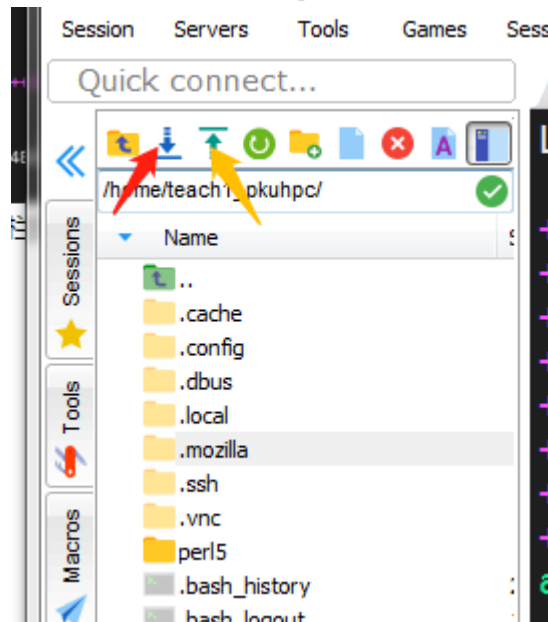




创建后在 Specify username 出选择刚才保存好的账号，点击 OK 就可以连接到服务器了。
下次重新连接服务器只需要在 User sessions 里找到对应服务器即可。



传输文件时选择左侧 sftp 选中栏目，选择左上角的相应图标



查看登录节点的信息点击 Remote monitoring

